

Überwachungsrelais Thermistormotorschutz 3RN1

für Kaltleiter-Temperaturfühler

Schaltpläne

Anschlusspläne

Darstellung mit angelegter Steuerspannung

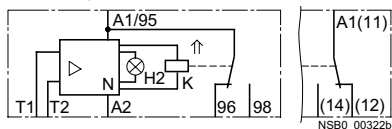
Darstellung ohne angelegter Steuerspannung

Darstellung mit angelegter Steuerspannung

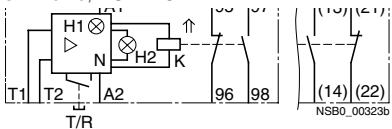
Darstellung ohne angelegter Steuerspannung

Allgemeine Betriebsmittelkennzeichnung

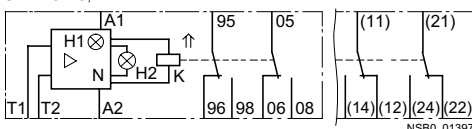
3RN10 00, 1 W



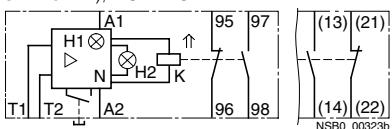
3RN10 10, 1 S + 1 Ö



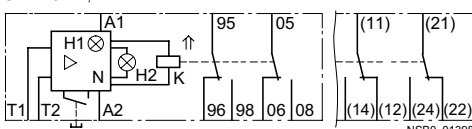
3RN10 10, 2 W



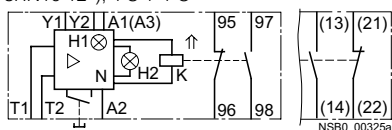
3RN10 11¹⁾, 1 S + 1 Ö



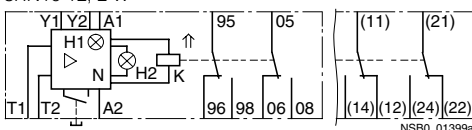
3RN10 11, 2 W



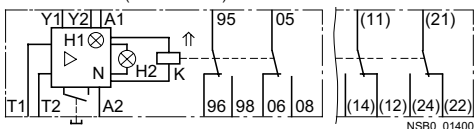
3RN10 12¹⁾, 1 S + 1 Ö



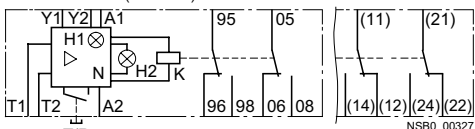
3RN10 12, 2 W



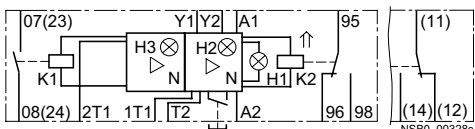
3RN10 13-...0 (monostabil)



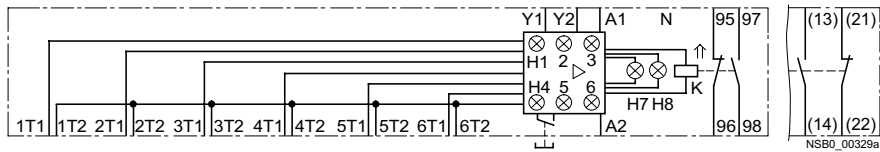
3RN10 13-...1 (bistabil)



3RN10 22



3RN10 62



A1, A2, A3 Anschlüsse der Steuerspannung
N Verstärker
T/R TEST-RESET-Taste
Y1, Y2 Anschlüsse für Fern-RESET (gebrückt = Auto-RESET)
↑ Der Doppelpfeil kennzeichnet einen von der Regeldarstellung abweichenden Betriebszustand des Schaltgliedes nach DIN 40900, Teil 7 (Hier: Stellung der Schaltglieder bei angelegter Steuerspannung an den Klemmen A1 und A2)

Betriebsmittelkennzeichnung für 3RN10

H1 LED „READY“
H2 LED „TRIPPED“
K Ausgangsrelais
T1, T2 Anschlüsse der Fühlerschleife

Betriebsmittelkennzeichnung für 3RN10 22

H1 LED „READY“
H2 LED „TRIPPED“
H3 LED „ALARM“
K1, K2 Ausgangsrelais
1T1 und 2T2 Anschlüsse der Fühlerschleife

⚠ Achtung!

Nicht angeschlossene Fühlerkreise kurzschließen

Betriebsmittelkennzeichnung für 3RN10 62

H1 bis H6 LED der ausgelösten Fühlerschleife
H7 LED „READY“
H8 LED „TRIPPED“
K Ausgangsrelais
1T1, 1T2 Anschlüsse der 1. Fühlerschleife
6T1, 6T2 Anschlüsse der 6. Fühlerschleife

⚠ Achtung!

Nicht angeschlossene Fühlerkreise kurzschließen

1) Bei Geräten mit Kombispannung AC 230 V/110 V (3RN10 11-.CK00 und 3RN10 12-.CK00) gilt:
A1 und A2: 230 V AC,
A3 und A2: 110 V AC.